

**Ведомость жилых и общественных зданий и сооружений**

№ п/п	Наименование и обозначение	Количество		Площадь, м²		Строительный объект, №		
		Квартир	Застроек	Застроек	Здания			
1	Многоквартирный жилой дом со встроенными детскими площадками корпус 1.1 (секции 1-10)	4	1	343	5985	10394.40	83327	83327
2	Многоквартирный жилой дом со встроенными помещениями корпус 1.2 (секции 1-10)	4	1	380	6070	13269	80823	80823

**Экспликация площадок**

№ п/п	Наименование	Выделение
3	Открытая парковка на 240 м/мест	Проектируемые
4	Площадка для мусорных контейнеров с навесом	Проектируемая
5	Площадка для игр детей дошкольного и младшего школьного возраста	Проектируемая
6	Площадка для отдыха взрослого населения	Проектируемая
7	Площадка для спорта	Проектируемая

**Расчет минимального количества парковочных мест легковых автомобилей (постановление № 464 от 23.07.2019)**

№ п/п	Наименование	Количество мест по нормативу	Количество мест по расчету
1	Жилой дом - общая площадь квартир 25363,4 м²	1 м/мест на 80 м² общей площади квартир	317 м/мест
2	Общая площадь встроенных помещений - 2607,14 м² (сараи 3.1*, 3.1.1, 4.2*)	1 м/мест на 70 м² общей площади	38 м/мест
3	12,5 % от общего количества мест на парковке	354 м/мест	
4	Площадь озеленения 1,6 п.ч.	354 м/мест	
5	Площадь набойки покрытия (красное покрытие - 1300 м², серое покрытие - 1000 м²)	354 м/мест	
6	Итого по расчету	354 м/мест	354 м/мест

**Основные показатели по генплану**

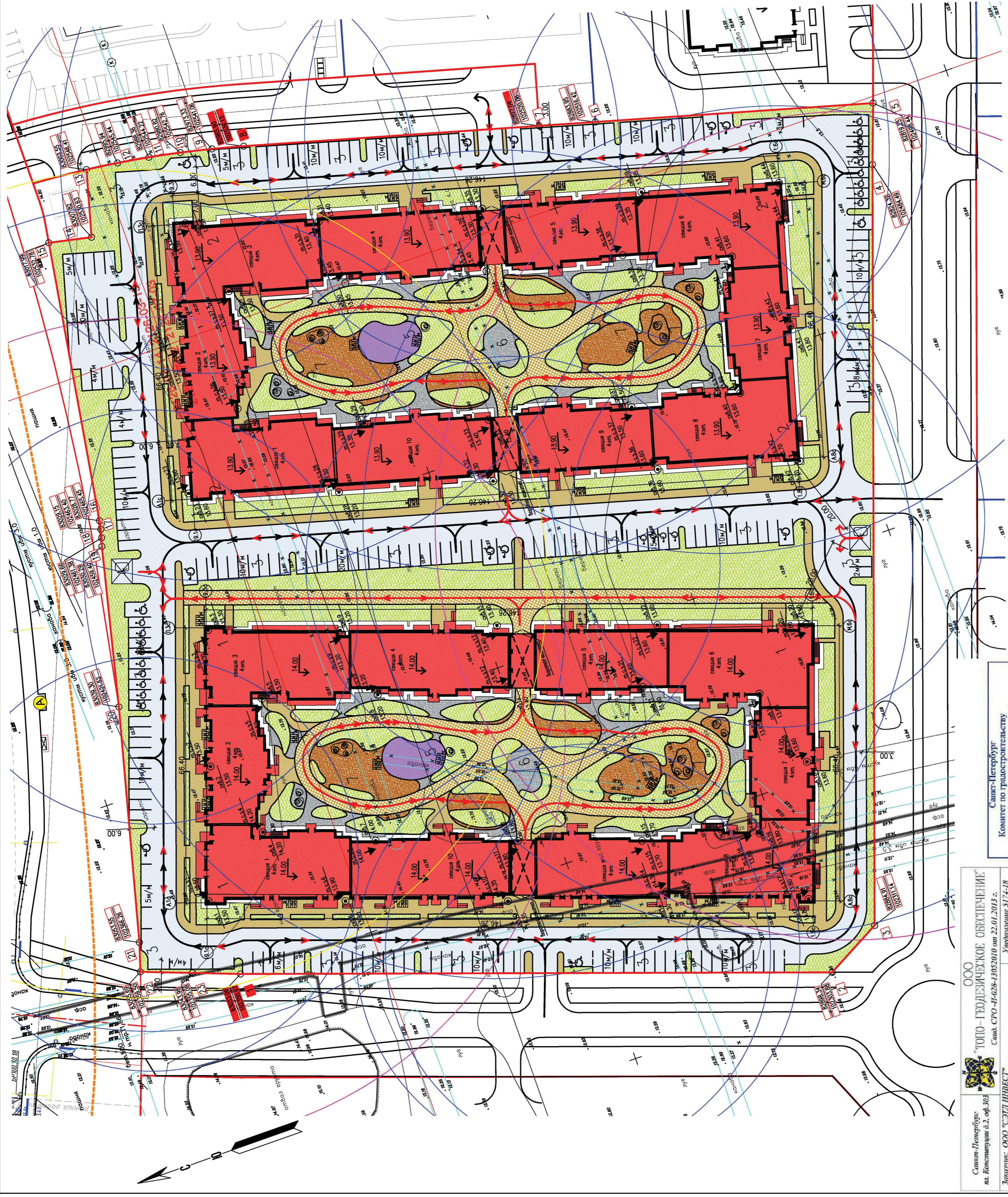
№ п/п	Наименование	Ед. Изм.	Кол-во
1	Площадь застройки в границах земельного участка	м²	37810
2	Площадь застройки жилого комплекса	м²	5985
3	Площадь застройки корпусов 1.1, 1.2	м²	6070
4	Площадь покрытия, в т.ч.:	м²	16315
5	- асфальтобетонное	м²	16064
6	- цементнобетонное	м²	251
7	Площадь озеленения, в т.ч.:	м²	9430
8	- площадь набойки покрытия (красное покрытие - 1300 м², серое покрытие - 1000 м²)	м²	7130
9	Итого по расчету	м²	2300

Расчет площадок для размещения детских площадок производится по формуле:  $S_{пл} = K \cdot N \cdot S_{инд}$ , где  $S_{пл}$  - площадь площадки,  $K$  - коэффициент,  $N$  - количество детей,  $S_{инд}$  - площадь на одного ребенка. Расчет производится для каждого корпуса здания.

Расчет площадок для размещения спортивных площадок производится по формуле:  $S_{пл} = K \cdot N \cdot S_{инд}$ , где  $S_{пл}$  - площадь площадки,  $K$  - коэффициент,  $N$  - количество спортивных площадок,  $S_{инд}$  - площадь на одну спортивную площадку. Расчет производится для каждого корпуса здания.

Расчет площадок для размещения площадок для отдыха производится по формуле:  $S_{пл} = K \cdot N \cdot S_{инд}$ , где  $S_{пл}$  - площадь площадки,  $K$  - коэффициент,  $N$  - количество площадок,  $S_{инд}$  - площадь на одну площадку. Расчет производится для каждого корпуса здания.

Расчет площадок для размещения площадок для спорта производится по формуле:  $S_{пл} = K \cdot N \cdot S_{инд}$ , где  $S_{пл}$  - площадь площадки,  $K$  - коэффициент,  $N$  - количество площадок,  $S_{инд}$  - площадь на одну спортивную площадку. Расчет производится для каждого корпуса здания.



- УСЛОВНЫЕ ОБОЗНАЧЕНИЯ**
- Проектируемые здания и сооружения
  - Проектируемые отмостки въезда кортуса с а/бетонными покрытиями
  - Проектируемые проезды и площадки с а/бетонными покрытиями
  - Проектируемые проезды с а/бетонными покрытиями
  - Проектируемая проезды-протопды с а/бетонными покрытиями для проезда пожарной техники
  - Проектируемые площадки отдыха из синтетического покрытия
  - Проектируемые площадки с набойным покрытием
  - Проектируемое озеленение
  - "Красная линия", граница земельного участка
  - Площадка для мусорных контейнеров с навесом
  - Открытая парковка для МП
  - Вело/парковка
  - Бураба сабжанка, ее номер
  - Абсолютная отметка устья
  - Точка статического зондирования
  - Направление движения транспорта
  - Направление движения легкового транспорта
  - Засасываемая канава
  - Разбрызгиваемая канава
  - Радиус 50 и 100 м/мест для МПГН до въезда в корпус
  - Радиус 100 м от мусорных площадок до въезда в корпус
  - Отступы от границ участка по ПЗУ

Смета планировочной организации земельного участка № 15.589

17/19 - ПЗУ

Смета планировочной организации земельного участка № 15.589

Смета планировочной организации земельного участка № 15.589

Смета планировочной организации земельного участка № 15.589

Смета планировочной организации земельного участка № 15.589